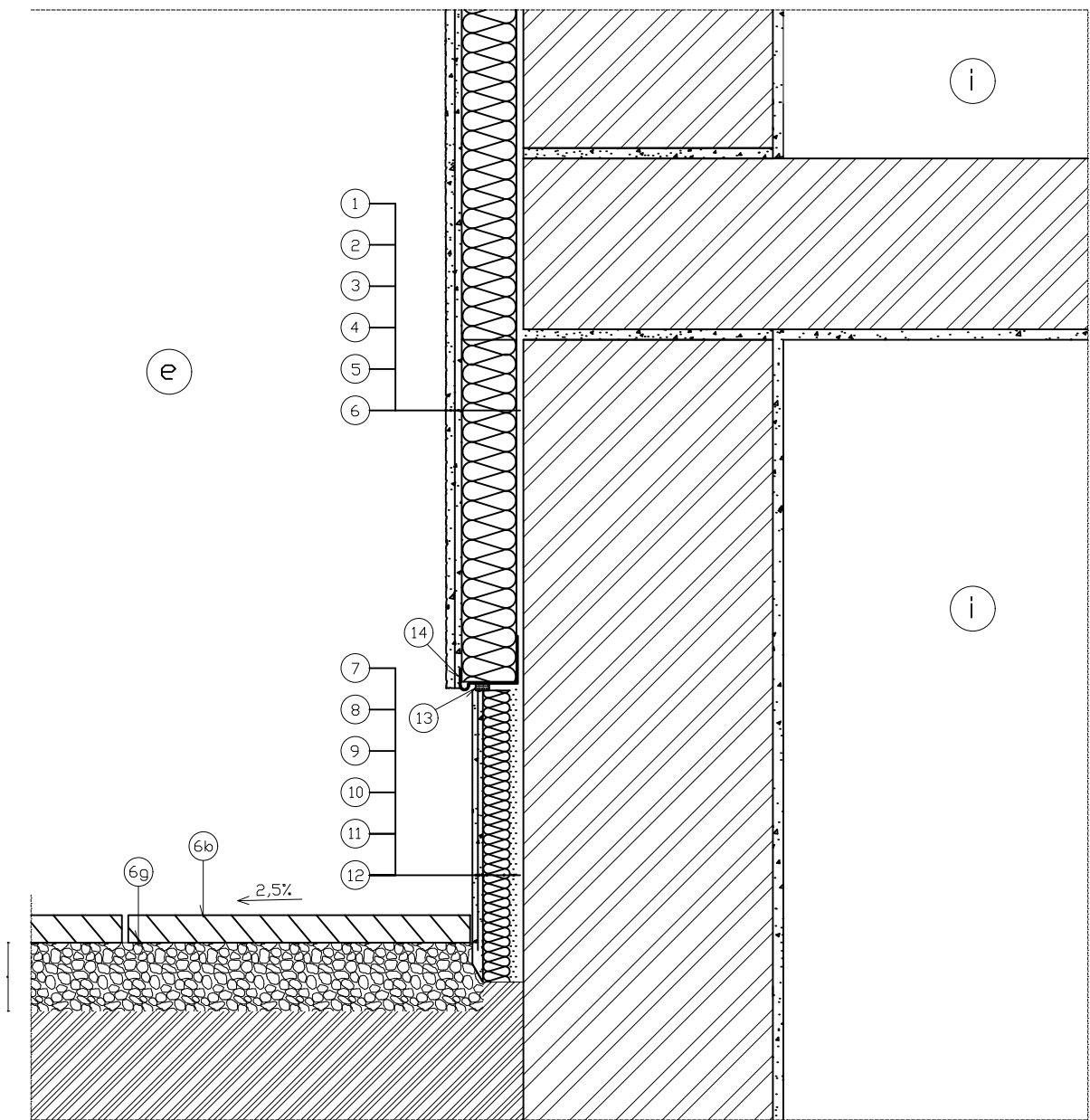


DETAIL ETICS - sokl zateplený zapuštěný



- 1 - lepicí tmel
- 2 - tepelná izolace
- 3 - lepicí tmel
- 4 - výztužná tkanina ze skelných vláken
- 5 - vyrovnávací nátěr
- 6 - omítka
- 7 - lepicí tmel
- 8 - soklové desky z extrudovaného polystyrenu XPS
- 9 - skleněná síťovina
- 10 - lepicí tmel
- 11 - vyrovnávací nátěr
- 12 - omítka
- 13 - těsnicí páska
- 14 - základací lišta

- 6b - betonová dlažba, 500x500x40 mm
- 6g - štěrk, frakce 4-8, 100 mm

Tloušťky d₁, d₂ se stanoví tepelně technickým výpočtem

- rostlý terén
- stavební konstrukce
- Tepelné izolace
- exteriér
- interiér

DETAIL PŘEDSTAVUJE JEN SCHEMATICKOU UKÁZKU REALIZACE. JE TŘEBA DODRŽOVAT JEDNOTLIVÉ TECHNICKÉ ÚKONY DEFINOVANÉ V TECHNICKÝCH LISTECH, SYSTÉMOVÝCH A TECHNOLOGICKÝCH PŘEDPISECH. TECHNOLOGICKÝ PŘEDPIS JE PRO FIRMU ZÁVAZNÝ.

0,000 vztažena ke stávajícímu 1.NP

KONTROLOVAL:	VEDOUcí PROJEKTANT:	PROJEKTANT:	<div><div></div><div>ARCHITEKTURA & INTERIER ŠIMŮNEK & PARTNERS</div><div>www.archsimunek.cz</div><div>PROJEKTOVÁ A INŽENÝRSKÁ KANCELÁŘ</div></div> <div>NÁMĚSTÍ 75/15, 757 01 VALAŠSKÉ MEZIRÍČÍ</div>		
Ing. Emil Mikuláščík	Miroslav Šimůnek	Bc. Jan Šimurda			
INVESTOR: Město Frenštát pod Radhoštěm, náměstí Míru 1, 74401 Frenštát pod Radhoštěm			ČÍSLO PARC.: st.2983–2985	K.Ú.: Frenštát pod Radhoštěm	
STAVBA: <div>Stavební úpravy BD Dolní 307-309 Frenštát p. R.</div>			MÍSTO: Frenštát pod Radhoštěm	STUPEŇ: DPS	
			FORMÁT: 2xA4	ČÍSLO VÝKR.:	ČÍSLO PARC.:
			DATUM: 03/2021	D.1.1.32	
			MĚŘITKO:		
NÁZEV VÝKRESU: DETAIL ETICS - sokl zateplený zapuštěný					